

SYSTEM ZDROWEGO SIEDZENIA:

Warunkiem prawidłowego działania Systemu jest poprawne dopasowanie fotela do sylwetki.



1 Wysokość oparcia

Oburącz chwycić za oparcie i podnieść je maksymalnie do góry, potem opuścić w dół. Delikatnymi ruchami unieść oparcie do góry i zablokować na wybranej wysokości.



2 Wysokość siedziska

Usiądź na siedzisku, pociągnij dźwignię z prawej strony siedziska w górę (siedzisko będzie się powoli obniżało).



3 Kąt nachylenia oparcia i siedziska

Pociągając drugą dźwignię po prawej stronie siedziska maksymalnie do góry, odchył się do tyłu do momentu uzyskania odpowiedniego kąta nachylenia. Opuszczając dźwignię blokujemy w wybranej pozycji (oparcie odchyła się synchronicznie z siedziskiem).



4 Regulacja wysokości podłokietnika

Za pomocą przycisku umieszczonego po zewnętrznej stronie łóżki pod naktadką podłokietnika regulujemy jego wysokość (góra dół).



5 Regulacja oporu odchylenia oparcia

Przekręć śrubę pod siedziskiem w jedną bądź w drugą stronę (oparcie będzie lżej lub mocniej się odchylać).



6 Wysuw siedziska

Usiądź na siedzisku, podciągnij pierwszą dźwignię z lewej strony ku górze, wysuń siedzisko do przodu.

Fotele, ze względu na opatentowany sposób wyprofilowania oparcia **czynnie wymuszają** wyprostowaną pozycję podczas siedzenia. **Specjalny kształt siedziska** pozwala na **odciążenie guzów kulszowych**, co powoduje powrót miednicy do prawidłowej fizjologicznej pozycji.

Uwaga: Prosimy pamiętać, że fotel należy użytkować zgodnie z przeznaczeniem. Jest on przeznaczony dla jednej osoby. Nie wolno na nim stawać. Nie należy pozostawiać w miejscach o dużej wilgotności powietrza czy też w bezpośrednim sąsiedztwie źródeł ciepła.

Maksymalne obciążenie dla fotela wynosi 130 kg.

Demontaż lub montaż jakichkolwiek elementów fotela może spowodować utratę gwarancji, oraz niewłaściwe działanie medyczne fotela.

Producent udziela 24 miesięcy gwarancji na elementy mechaniczne oraz wady ukryte powstałe w momencie produkcji.

Reklamacje należy zgłaszać pod nr tel. 0-12 411 22 23 od poniedziałku do piątku w godzinach od 9.00 do 15.00.

System, według którego skonstruowane są nasze fotele, został zgłoszony w urzędzie patentowym. Fotele są zarejestrowane jako Wyrób Medyczny w Urzędzie Rejestracji Produktów Leczniczych, Wyrobów Medycznych i Produktów Biobójczych w Warszawie.

BIURO HANDLOWE KULIK SYSTEM
ul. Kasprzowicza 32 31-523 Kraków



**KULIK
SYSTEM**

WWW.KULIKSYSTEM.COM

**KRZESŁO PROF. REHABILITACYJNE K5
KULIK SYSTEM® MODEL GALAXY**

INFORMACJE O PRODUKCIE / INSTRUKCJA UŻYTKOWANIA I MONTAŻU



Przed użyciem zapoznaj się z opisem produktu, instrukcją użytkowania oraz treścią, która zawiera wskazania, przeciwwskazania, dane dotyczące działań niepożądanych oraz informacje dotyczące używania wyrobu medycznego. Stosowanie podanych wskazówek przy codziennej eksploatacji produktu pozwoli na jego długotrwałe i zgodne z przeznaczeniem użytkowanie. Wydanie II CZERWIEC 2015.

KRZESŁO PROF. REHABILITACYJNE KULIK SYSTEM® MODEL GALAXY

INFORMACJE O PRODUKCIE

Wytwórca: Gabinet Terapii Manualnej i Bioenergoterapii KULIK SYSTEM®, PL 31-523 Kraków, ul. Beliny-Prażmowskiego 17/13; Biuro Handlowe KULIK SYSTEM®, ul. Kasprzowicza 32, 31-532 Kraków tel./fax (+48) 12 411 22 23, tel. +48 12 411 22 32, www.kuliksystem.pl, e-mail: biuro@kuliksystem.pl.

Cel stosowania: Fotel profilaktyczno-rehabilitacyjny ma na celu zarówno profilaktykę, jak i czynne działanie zmierzające do przywrócenia właściwego ułożenia pozycji kręgosłupa. Fotel ten ma na celu przywracanie prawidłowości krzywizn kręgosłupa oraz anatomiczne ułożenie łopatek, wymuszając zachowanie takiego stanu przez cały czas użytkowania.

Wskazania: Zaleca się używanie produktu w celu prawidłowego ułożenia kręgosłupa na całej jego długości jak również zmniejszenia ryzyka powstawania nowych schorzeń kręgosłupa oraz łagodzenia już istniejących. Fotel ten jest przeznaczony dla chorych na lumbago, rwę kulszową i inne zespoły bólowo-korzeniowe, a także dla osób ze zniekształceniami kręgosłupa. Ma on na celu ułatwienie przyjęcia prawidłowej pozycji anatomicznej osobie siedzącej.

Przeciwwskazania: Uczulenie na którykolwiek ze składników produktu, skolioza patologiczna, skolioza strukturalna trzeciego stopnia, powiększona lordoza, osobom mającym inne schorzenia kręgosłupa lub w razie pojawienia się jakichkolwiek wątpliwości zaleca się konsultację u lekarza specjalisty lub chiropraktyka.

Efekty uboczne: Nie stwierdzono.

Niewłaściwe użytkowania: Producent nie bierze odpowiedzialności za zużycie i wady powstałe podczas niewłaściwego stosowania produktu.

Okres gwarancji: 2 lata od daty zakupu.

Składniki: Elementy tapicerowane: pianka poliuretanowa wysokoelastyczna, tkanina tapicerska 14% bawełna, 86% poliester. Elementy konstrukcji: tworzywo PP, PE, oraz stal.

Sposób czyszczenia i suszenia: Plamy i zabrudzenia tapicerki należy usuwać za pomocą miękkiej ściereczki oraz roztworu wody i mydła (temp. 30°C), ewentualnie łagodnych środków czyszczących; suszyć w temperaturze pokojowej. Części z tworzyw sztucznych czyścić przy pomocy ogólnodostępnych nierysujących środków czystości.

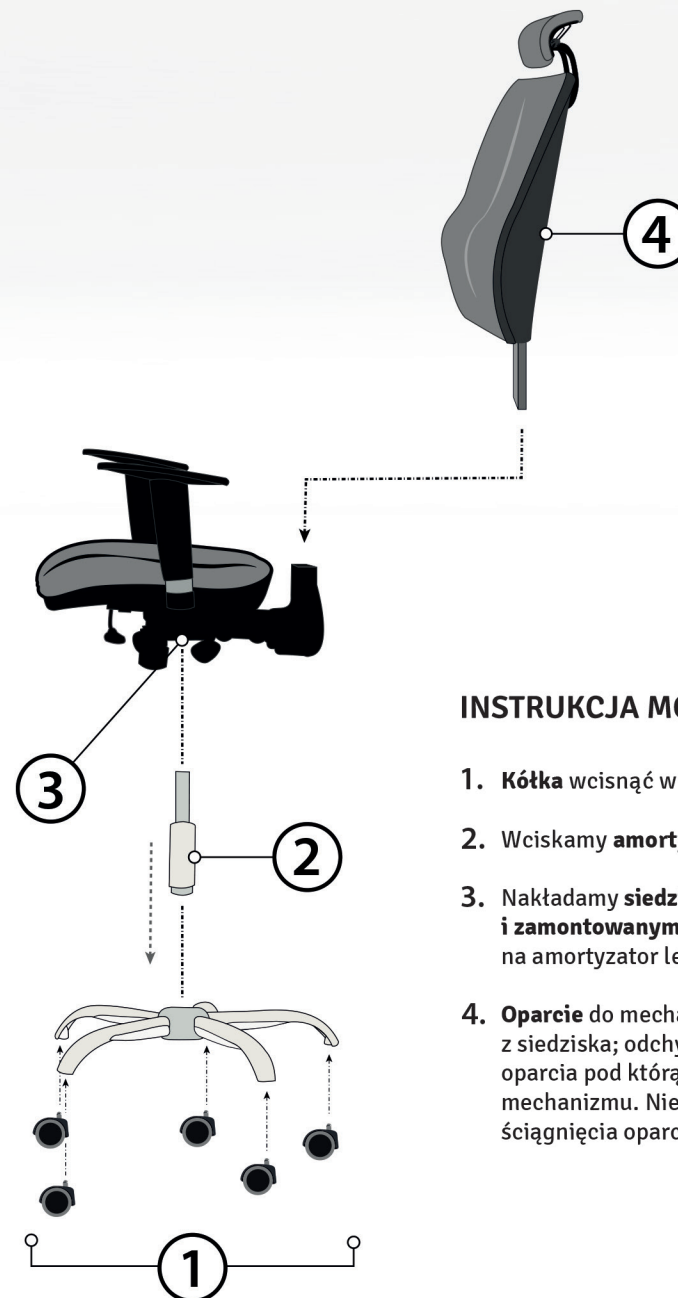
Uwaga: Nie należy czyścić agresywnymi środkami chemicznymi zawierającymi rozpuszczalniki i wybielacze.

Odporność na zmienne warunki środowiska: Chronić przed bezpośrednim wpływem warunków zewnętrznych (zamoczenie, wystawianie na słońce, długotrwały wpływ mrozu).

Wyrób medyczny. Deklaracja zgodności: Fotel profilaktyczno-rehabilitacyjny jest zgodny z przepisami ustawy z dnia 20 maja 2010 roku o wyrobach medycznych (DZ.U., NR 107, poz 679) i jest klasy 1 reguła 1 a wytwórca potwierdza, że postępuje zgodnie z załącznikiem I i IV Rozporządzenia Ministra Zdrowia z dnia 3 listopada 2004 roku w sprawie wymagań zasadniczych dla wyrobów medycznych różnego przeznaczenia.

KRZESŁO PROF. REHABILITACYJNE KULIK SYSTEM® MODEL GALAXY

INSTRUKCJA MONTAŻU



INSTRUKCJA MONTAŻU

1. **Kółka** wcisnąć w otwory podstawy (5szt).
2. Wcisnąć **amortyzator** w otwór podstawy.
3. Nakładamy **siedzisko wraz z mechanizmem i zamontowanymi podłokietnikami** na amortyzator lekko dociskając.
4. **Oparcie** do mechanizmu wystającego z siedziska; odchylając plastikową osłonę oparcia pod którą należy wsunąć osłonę mechanizmu. Nie ma możliwości ponownego ściągnięcia oparcia.